

Informationsveranstaltungen Almwirtschaft

Versicherungen und aktuelles Almförderungsprogramm

alm-at
Almwirtschaft Tirol

lk Landwirtschaftskammer
Tirol

Überblick

- Versicherung Almbauern
 - Betriebsversicherung
 - Mitglieder des Tiroler Almwirtschaftsverein
 - Landeshaftpflichtversicherung
- Neue Landesmaßnahme - Investitionen



Versicherungen Almbauern



Haftpflichtversicherung

= Haftung für einen Schaden an Personen und Sachen

Schäden durch Tierhalter:

- **Nur wenn der Tierhalter tatsächlich die Schuld trägt, gibt es Schadenersatz!!!**

. Rechtlich werden die meisten Fälle abgelehnt

. die Versicherung lehnt ebenfalls den Großteil der Anträge ab

Beispiele:

- a. Auto im Almgebiet mit freiem Weidegang (§ 81/3 StVO) abgestellt und von der Kuh beschädigt
- **keine Haftung und keine Versicherungsleistung!!**
- b. ausgezäunter Parkplatz – eine Kuh durchbricht den Zaun und beschädigt Autos
- **Versicherung zahlt!**

Übersicht Versicherung



Betriebsversicherungen

Tiroler Almwirtschaftsverein
Versicherung für Mitglieder (subsidiär)

Landeshaftpflichtversicherung
= Ausweitung des Mountainbikeversicherungsvertrages

Prämie alt: 18.000 + 12.000 (neu) = € 30.000,- (bezahlt aus dem Tiroler
Tourismusförderfonds)

Deckung gilt subsidiär

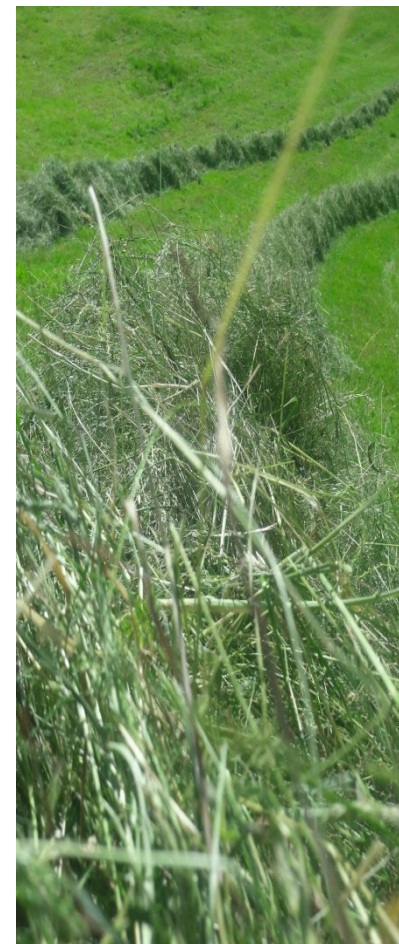
alm-at
Almwirtschaft Tirol

1. Grunddeckung Landwirtschaft (1)

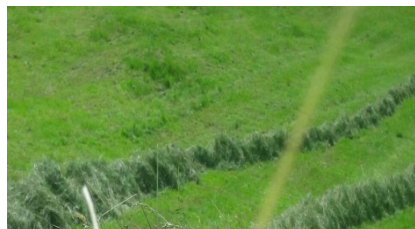
Haftpflichtversicherung für Land- und Forstwirtschaftliche Betriebe

!!! Kontrolle von bestehenden Betriebsversicherungen:

- Tierhaltung
- Bekämpfung von Pflanzenschädlingen und Anwendung von Unkrautvertilgungsmitteln
- Sachschäden durch Umweltstörung durch Jauche, Düngemittel und Siloabwässer
- Fremdenbeherbergung, sofern keine behördliche Gewerbeberechtigung erforderlich ist
- Alle Risiken bei landw. Gebäuden und Grundstücken (auch Pacht ist versichert)



1. Grunddeckung Landwirtschaft (2)



Empfehlung:

**Pauschal-
versicherungs-
summe für
Personen- und
Sachschäden**

ab EUR 2,000.000,-



Nicht automatisch mitversichert:

- Belegschäden
- Durch Weidevieh verursachte Schäden an Fluren oder Kulturen

Ergänzungen:

- Mitversichert gilt der Verwahrer, Betreuer oder Verfügungsberechtigte

Sinnvolle Deckungen:

- Einschluss Belegschäden
- Einschluss durch Weidevieh verursachte Schäden an Fluren und Kulturen bis EUR 10.000,-
- Erweiterte Produkthaftpflichtversicherung

2. Tiroler Almwirtschaftsverein (1)

Haftpflichtversicherung
für Mitglieder



Donauversicherung

Polizze Almwirtschaftsverein derzeit:

- Pauschalversicherungssumme EUR 3.000.000,-

Bisher insgesamt 4 Versicherungsfälle - alle aus Bereich Tierhaltung

(Tiere aus Umzäunung ausgebrochen und Schäden an Kfz Dritter verursacht)

TIROLER VERSICHERUNG

Vorschlag Vertragsgestaltung:

- Pauschalversicherungssumme EUR 5.000.000,-
- Tierhaltung subsidiär mitversichert

2. Tiroler Almwirtschaftsverein (2)

TIROLER VERSICHERUNG

Versichert gilt (weiter gefasst): Tiroler Almwirtschaftsverein, Obmann, alle sonstigen Vereinsorgane, **alle Vereinsmitglieder**, Agrargemeinschaften als Vereinsmitglieder, **Auftreiber sowie Hirten**

* **Organhaftpflicht für Obmänner**

- z.B: Meldefehler bei der Almtiermeldung



2. Tiroler Almwirtschaftsverein (3)

Rechtsschutzversicherung für Mitglieder

Schadenersatz-Rechtsschutz

Beispiel: Ein Vereinsmitglied wird bei seiner Tätigkeit auf der Alm durch den Hund eines Wanderers verletzt. Das Vereinsmitglied möchte seine Schadenersatzansprüche einklagen (Schmerzensgeld, Behandlungskosten, Verdienstentgang, etc.).

Straf-Rechtsschutz

Beispiel: Ein Almbesucher wird durch „nicht ordnungsgemäß verwahrtes“ Almvieh getötet. Gegen den verantwortlichen Almbauern wird ein Strafverfahren eingeleitet.

Ermittlungs-Straf-Rechtsschutz

Beispiel: Einem Mitglied wird vorgeworfen, einen Almbesucher tätlich angegriffen zu haben. Gegen ihn wird ein gerichtliches Strafverfahren eingeleitet. Sein Rechtsanwalt bewirkt, dass das Ermittlungsverfahren eingestellt wird.

Beratungs-Rechtsschutz

Beispiel: Rechtsberatung in Form einer mündlichen Rechtsauskunft bei einem Rechtsanwalt (ca. ½ - 1 Stunde)



3. Landschaftspflichtversicherung

Für Schäden an Personen und Sachen

- Pauschalversicherungssumme von € 5 Mio.
- Für sämtliche Weidetiere (Heimbetrieb, Gemeinschaftsweide, Alm)
- Bewusste Inkaufnahme (Einzäunen übersehen)
- Strafrechtsschutz mit freier Anwaltswahl bis € 100.000
- Diese Deckung gilt **subsidiär**

Investitionsförderungen



Neue Landesmaßnahme – Kleinstinvestitionen

Ziel: Förderung des Tierwohls und der Nachhaltigkeit, Almwirtschaft und extremen Bergbauern

Investitionen in Auslauf und Laufstall

Alle almwirtschaftlichen Maßnahmen (nicht Wege und Stromleitung)

- Mindestinvestition € 5.000,- und max. 100.000,- (netto)
- (Baukosten werden mit Pauschalwerten vorgeschätzt)
- Fördersatz 40% der Nettosumme
(Rechnungen in Höhe der Förderung)
- Antragstellung vor Baubeginn

Neue Landesmaßnahme – Kleinstbetriebe

Mind. 2 ha LN und max. 5 GVE Stallplätze

Stallumbauten und Güllegruben

- Mindestinvestition € 5.000,- und max. 20.000,- (netto)(Baukosten werden mit Pauschalwerten vorgeschätzt)
- Fördersatz 40% der Nettosumme
(Rechnungen in Höhe der Förderung)
- Antragstellung vor Baubeginn

Tiroler Almwirtschaftsverein

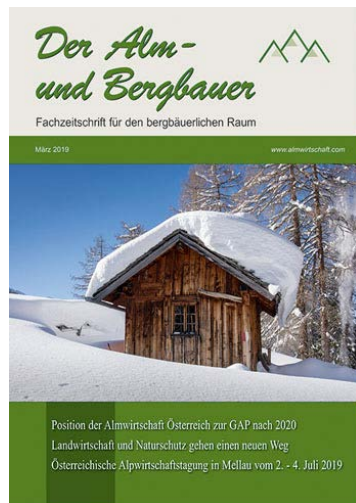
Homepage:

www.Almwirtschaft.com

Stand am 16.4.19: Zb: Almingersuche: 175

Alminger, die eine Stelle suchen: 133

Almzeitung:



Tiroler Almwirtschaftsverein

Almwetterwarnung – per SMS:

vom 15.5. bis 15.10. jeden Jahres; Hagelwarnung wird nachbearbeitet;

Handynummer melden an Katharina Dornauer

Almwirtschaftsverein - Mitgliedschaft

bei Dornauer Katharina melden 059292-2406;

Katharina.dornauer@lk-tirol.at

oder Homepage: www.almwirtschaft.com

Danke für die Aufmerksamkeit!

Auf einen guten und unfallfreien Almsommer!

alm-at
Almwirtschaft Tirol

lk Landwirtschaftskammer
Tirol